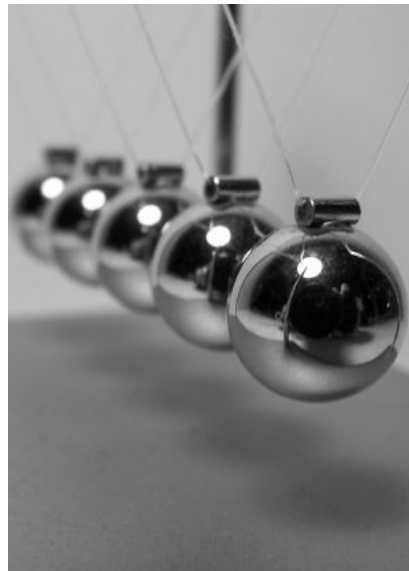


Wachstumsfinanzierung



Praxisfall 2:

Wachstumsfinanzierung unter Einbindung mezzaniner Finanzierungselemente bei der FORREST GmbH



Wachstumsfinanzierung - Die Situation



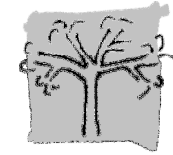
- Eine expansive Wachstumsstrategie (Ausweitung des Produktionspotentials) veranlasste die Firma FORREST GmbH im Sommer 2006 dazu, ein geeignetes Finanzierungskonzept zu entwickeln
- neben dem klassischen Fremdkapital sollten auch Eigenkapitalelemente in die Finanzierung einfließen
- über die Geschäftsverbindung mit der Sparkasse FNB wurde auch die SBG in die Finanzierungsplanung einbezogen



Die FORREST GmbH beantragte neben Fremdkapital in Höhe von 2.000 TEUR auch Beteiligungskapital in Höhe von 500 TEUR, um eine ausgewogene Bilanzstruktur zu erhalten.



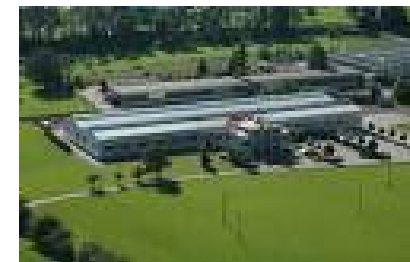
Wachstumsfinanzierung - Die wirtschaftlichen Rahmenbedingungen



- Wirtschaftliche Verhältnisse des Unternehmens:

(in TEUR)	2003	2004	2005
Umsatz	7.507	9.504	12.442
EBIT	399	503	701
Jahresergebnis	113	175	300
Cash Flow	547	565	774
EK-Quote	43,9%	43,1%	37,9%

- positive Ertragsprognosen bei gutem konjunkturellem Umfeld
- Mitarbeiter: 45



Wachstumsfinanzierung - Der Analyseweg



Zur Finanzierungsanfrage wurden folgende Bereiche analysiert:

- Wirtschaftliche Zahlen der letzten drei Jahre sowie Planrechnungen für die nächsten drei Jahre
 - ✓ Bilanzstruktur
 - ✓ Gewinn- und Verlustrechnung (inkl. Cash-Flow)
 - ✓ Rentabilitätsvorschau
 - ✓ Liquiditätsplan
 - ✓ Investitionsplan
- Plausibilisierung der Wachstumsstrategie
- Ermittlung der Beteiligungsart sowie des Betrages



Wachstumsfinanzierung - Der Lösungsweg



Entwicklung verschiedener Beteiligungsmodelle und mehreren Finanzierungsalternativen:

- Offene Beteiligung (Kauf von Gesellschaftsanteilen)
- Stille Beteiligung
- Genussrecht

Wichtig: unter Einbindung WP/ StB der FORREST GmbH!



Unternehmensnachfolgeregelung - Der Lösungsweg



Grundsatzentscheidungen hinsichtlich

- Volumen (2.500 TEUR) und
- Risikoanteil (1.000 TEUR)

um den Verhandlungsrahmen zu bestimmen.

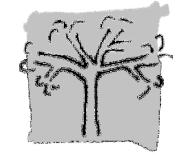
HIER: Neben der Fremdkapitalfinanzierung (2.000 TEUR) durch die Sparkasse wurde eine Genussrecht in Höhe von 500 TEUR durch die SBG gezeichnet sowie das komplette Risiko der 500 TEUR übernommen



Beschlussfassung Sparkassenfinanzgruppe Freiburg erfolgte auf dieser Basis!



Wachstumsfinanzierung - Bilanz vor Genussrechtszeichnung und Kreditaufnahme



31.12.2005

AKTIVA			PASSIVA	
		TEUR		TEUR
<u>ANLAGEVERMÖGEN</u>	<u>399</u>		<u>EIGENKAPITAL</u>	<u>2.028</u>
			Gezeichnetes Kapital	26
			Kapitalrücklage	741
			Nicht verteilter Gewinn	761
			Stille Beteiligung	500
<u>UMLAUFVERMÖGEN</u>	<u>4.954</u>		<u>RÜCKSTELLUNGEN</u>	<u>478</u>
			<u>FREMDKAPITAL</u>	<u>2.847</u>
Bilanzsumme	5.353		Bilanzsumme	5.353



Wachstumsfinanzierung - Bilanz vor Genussrechtszeichnung und Kreditaufnahme



Eigenkapitalquote zum 31.12.2005:

37,9%



Wachstumsfinanzierung - Das Ergebnis (Bilanz nach Genussrechtszeichnung und Kreditaufnahme)



31.12.2006

AKTIVA			PASSIVA	
		TEUR		TEUR
<u>ANLAGEVERMÖGEN</u>	<u>2.899</u>		<u>EIGENKAPITAL</u>	<u>2.528</u>
			Gezeichnetes Kapital	26
			Genussrecht SBG	500
			Kapitalrücklage	741
			Nicht verteilter Gewinn	761
			Stille Beteiligung	500
<u>UMLAUFVERMÖGEN</u>	<u>4.954</u>		<u>RÜCKSTELLUNGEN</u>	<u>478</u>
			<u>FREMDKAPITAL</u>	<u>4.847</u>
Bilanzsumme	7.853		Bilanzsumme	7.853



Wachstumsfinanzierung - Das Ergebnis (Bilanz nach Genussrechtszeichnung und Kreditaufnahme)



Eigenkapitalquote zum 31.12.2005:

37,9%

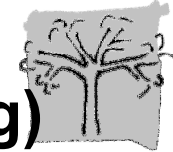


Eigenkapitalquote zum 31.12.2006:

32,2%



Wachstumsfinanzierung - Das Ergebnis (Bilanz ohne Genussrechtszeichnung)

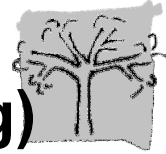


31.12.2006

AKTIVA			PASSIVA	
		TEUR		TEUR
<u>ANLAGEVERMÖGEN</u>	<u>2.899</u>		<u>EIGENKAPITAL</u>	<u>2.028</u>
			Gezeichnetes Kapital	26
			Kapitalrücklage	741
			Nicht verteilter Gewinn	761
			Stille Beteiligung	500
<u>UMLAUFVERMÖGEN</u>	<u>4.954</u>		<u>RÜCKSTELLUNGEN</u>	<u>478</u>
			<u>FREMDKAPITAL</u>	<u>5.347</u>
Bilanzsumme	7.853		Bilanzsumme	7.853

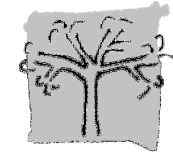


Wachstumsfinanzierung - Das Ergebnis (Bilanz ohne Genussrechtszeichnung)



➔ Eigenkapitalquote zum 31.12.2005: 37,9%

➔ Eigenkapitalquote zum 31.12.2006: 25,8%



Vielen Dank für Ihre Aufmerksamkeit.

