

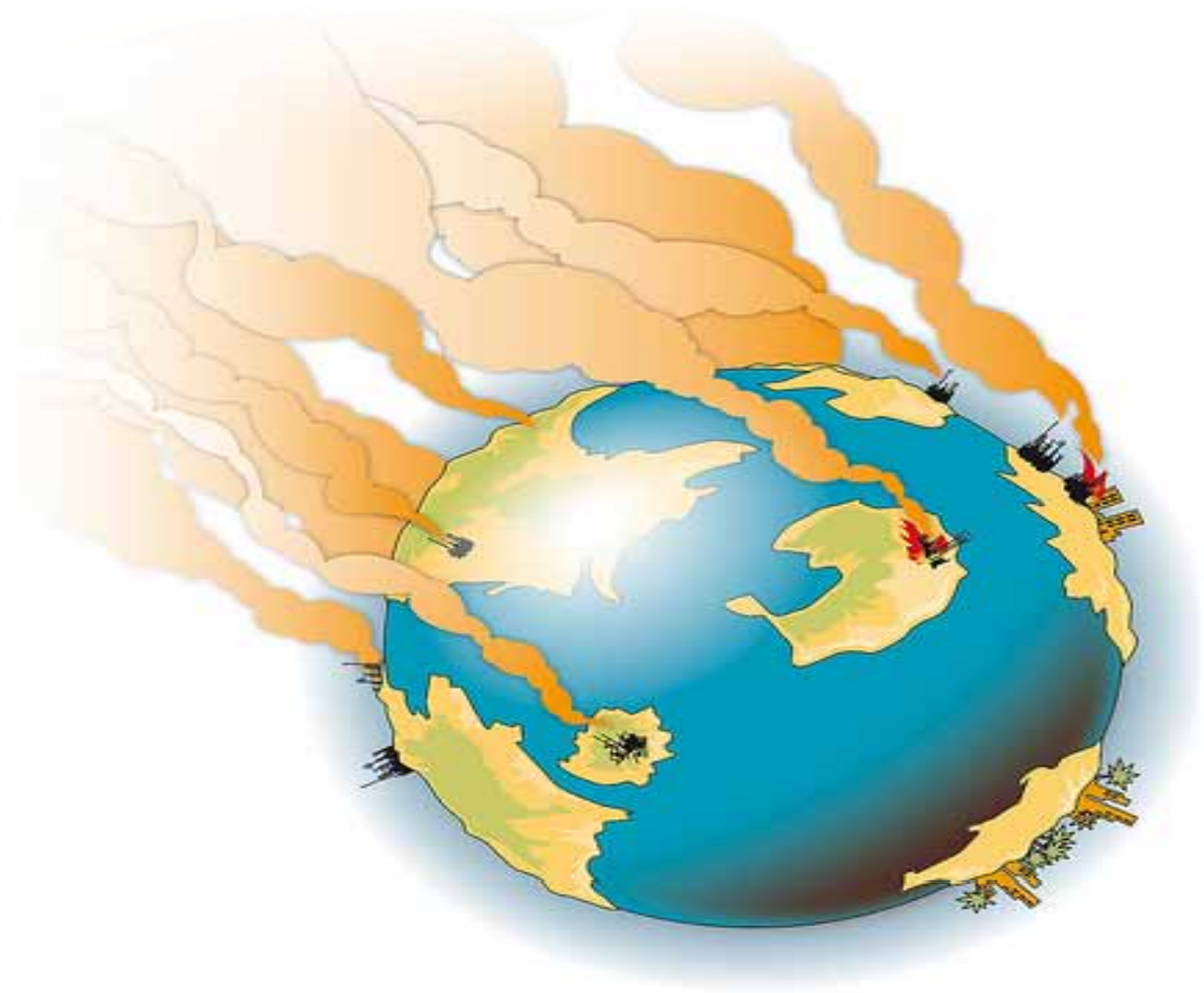
**Karlsruher Sparkassentag (COFACE)
Mannheim, 7. Mai 2009**

VORBEUGEN, ABSICHERN, AUSGLEICHEN -

**EIGENKAPITAL ALS WACHSTUMSMOTOR
FÜR DEN MITTELSTAND**

Vortrag von **Hermann Dittmers**

Geschäftsführer der -Beteiligungsgesellschaft der
Sparkasse Freiburg-Nördlicher Breisgau mbH





$$EKQ = EK / GK \times 100$$

Die **Eigenkapitalquote (EKQ)** drückt den Anteil der **Eigenmittel (wirtschaftliches Eigenkapital EK)** an der **Bilanzsumme** (also dem **Gesamtkapital GK**) aus. Sie ist eine der am häufigsten zitierten **betriebswirtschaftlichen Kennzahlen** und gilt daher als erster **Indikator** dafür, wie **solide ein Unternehmen** aufgestellt ist. Je höher sie ausfällt, desto besser beurteilen Kreditinstitute in der Regel die Bonität. Auch deshalb werden **alternative Finanzierungsinstrumente mit eigenkapitalähnlichem Charakter** immer beliebter (FTD vom 7. März 2008).

CORPORATE FINANCE - Kompetenz in der Sparkassenfinanzgruppe Baden-Württemberg

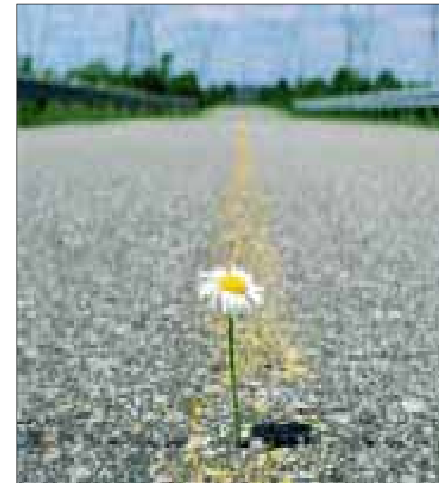
- 50 - 70 v.H. Marktanteil (55 Sparkassen)
- Innovative Produkte und Dienstleistungen
- Auslandsbegleitung
- 13 Sparkassen - Beteiligungsgesellschaften
(auch in Kooperation mit der MBG, Stuttgart)
- Zusammenarbeit mit **Verbundpartnern** (u.a.):
 - Landesbank Baden-Württemberg
 - Deutsche Leasing

Finanzierungsstrukturen im deutschen Mittelstand

Wege zum Wachstum

„Volkswirtschaftliche Impulse
durch innovative Unternehmensfinanzierung“

Ernst & Young AG



Klein- und mittelständische Unternehmen brauchen Eigenkapital

- verbessert **Rating**
- schafft **Liquidität** zur Wachstumsfinanzierung
- verbessert Außenwirkung / „**Signal**“
- steigert **Unternehmenswert**



Sparkasse

Freiburg-Nördlicher Breisgau

Verzinsliches Beteiligungskapital hat Vorteile:

- wirtschaftliches und haftendes Eigenkapital
- Nachrangigkeit im Insolvenzfall
- keine Verwässerung der Eigentümerstrukturen:
„Herr im eigenen Haus!“
- Tranchen ab 50 TEUR bis 2,5 Mio. EUR
- langfristiges Kapital ohne Sicherheiten



Sparkasse

Freiburg-Nördlicher Breisgau

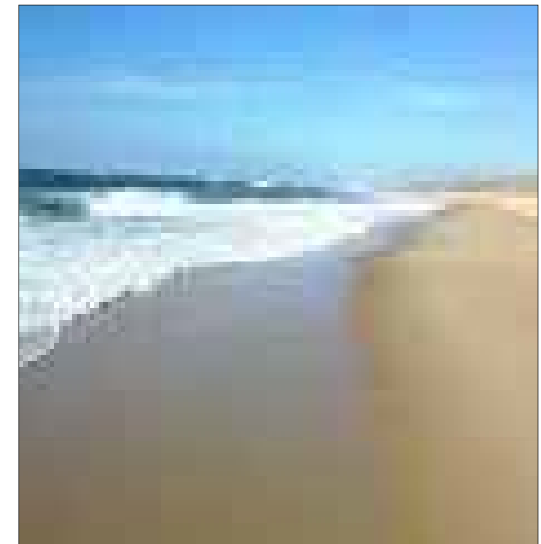
Beteiligungskapital / Eigenkapital im Krisenfall

- bietet **Robustheit** für Unternehmen:
„Gute Ernährung mit ausreichend Vitaminen“
- **Verlustausgleichspotential** bei konjunkturellen Schwankungen
- **Imageverbesserung** gegenüber Dritten

*„Bei Ebbe sieht man, wer ohne
Badehose geschwommen ist.“*

Warren E. Buffett (* 30. August 1930 in Omaha,
Nebraska)

(amerikanischer Investor)





Ich freue mich auf die Diskussion mit Ihnen